

MODELO DE LOS RESÚMENES EN EL XV CNA / I CIA

NO INCLUIR TÍTULO NI DATOS PERSONALES EN EL RESUMEN (existen campos específicos para estos datos en el formulario de envío)

Los resúmenes (comunicaciones) podrán tener una **extensión máxima de 2 hojas A4 (a una cara)**. **Deberán ir escritos en Castellano o Portugués**. Los márgenes izquierdo y derecho habrán de ser de 3 cm y los inferiores y superiores de 4cm. Entre cada campo se deberá incluir una línea de separación. El texto ira justificado, el interlineado en los párrafos será sencillo y entre párrafos habrá 0,5 líneas de separación. El cuerpo del artículo estará escrito en TNR (10). Preferiblemente deberá incluir los apartados de Abstract, Resumen, Justificación, Material y métodos y Resultados y discusión.

Abstract

Escribir aquí el sumario en **Inglés** con extensión máxima de 250 palabras. TNR (8) Blab la blab ala blablablabl bala bla b alb la blab la blab blab la blab alb abla balb alba blab la blab lab abl alb alb la la blab lab la blab alb alba lb alb alb alb alba bla blab blalb llab la bal balba balab llab a lbl abal bal labb al bla bl al b lab lall bla labl b la bal bla llab lab abl ab lab llal ll ab lal llalb a balb.

Resumen

Escribir aquí el sumario en **Castellano o Portugués** con extensión máxima de 250 palabras. TNR (8) Blab la blab ala blablablabl bala bla b alb la blab la blab blab la blab alb abla balb alba blab la blab lab abl alb alb la la blab lab la blab alb alba lb alb alb alb alba bla blab blalb llab la bal balba balab llab a lbl abal bal labb al bla bl al b lab lall bla labl b la bal bla llab lab abl ab lab llal ll ab lal llalb a balb lab al bal ablb alba lab b al bla bal lab lab la bla bal balb lab la Blas lab lab alb alb lab alb alb alb lab alb alb.

Justificación

A partir de aquí, el resto del documento debe ir escrito en **Castellano o Portugués**

Material y métodos

Se admiten todo tipo de gráficas, fotografías e imágenes en escala de grises. Irán centradas y se insertarán, preferiblemente, de forma que queden independientes del texto, con un pie explicativo en TNR 10 con la referencia de la figura en negrita, tal y como se muestra en el ejemplo de la Figura 1. La edición de los resúmenes no contempla la reproducción en color por lo que las figuras deben encontrarse en escala de grises o blanco y negro.

Las figuras, gráficas e imágenes no deberán en ningún caso, sobrepasar los márgenes establecidos.

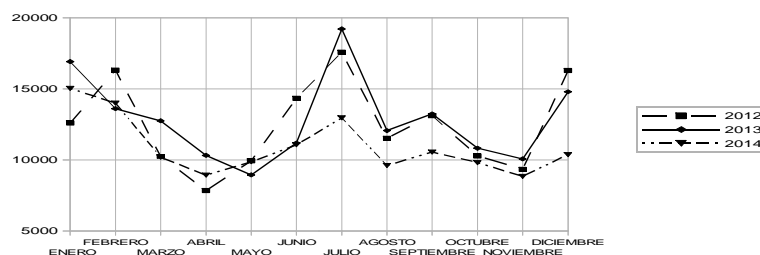


Figura 1. Ejemplo de figura insertada en el texto (TNR 10)

Todos los caracteres que aparezcan en las figuras, gráficas e imágenes deben tener un tamaño que los haga perfectamente legibles.

Blab la blab ala blablablabl bala bla b alb la blab la blab blab la blab alb abla balb alba blab la blab lab abl alb alb la la blab lab la blab alb alba lb alb alb alb alba bla blab blalb llab la bal balba balab llab a lbl abal bal labb al bla bl al b lab lall bla labl b la bal bla llab lab abl ab lab llal ll ab lal lblb a balb lab albal ablb alba lab b al bla bal bal lab lab la bla bal balb lab la.

Resultados y discusión

Las ecuaciones se insertarán independientes del texto, asignándoles un número entre paréntesis y se referirán mediante Ecuación (1), Ecuación (2),...

$$\ln \text{VO}_2 (\text{mg O}_2 \text{ kg}^{-1} \text{ h}^{-1}) = -2,22 \pm 0,38 - 0,13 \pm 0,03 \ln W + 2,85 \pm 0,16 \ln T (r^2 = 0,36) \quad (1)$$

Las tablas se insertarán preferiblemente de forma que queden independientes del texto, centradas y con cabecera explicativa escrita en TNR 10 puntos cursiva, tal y como se indica en el ejemplo de la Tabla 1.

Tabla 1. Ejemplo de Tabla insertada en el Texto TNR (10)

Parámetro	Eo	H ²	R
C	0.16	0.25	0.99
X	0.25	0.14	0.98

Preferiblemente, el contenido de las celdas estará centrado tanto vertical como horizontalmente.

Bibliografía

La bibliografía en el texto se citará de la siguiente forma: ...según Laztko y Gibbs (1974), para una cita, o bien (Randall y Anderson, 1975; Guppy y Hochachka, 1979; Fréchette, Butman y Geyer, 1989) para varias citas, por orden cronológico. Para más de tres autores, se hará de la forma: (Johnson *et al.*, 2002) o Johnson *et al.* (2002):

Ejemplo:

Furukawa, K., K. Yamamori, H. Satoh y Y. Nimura. 1992. Changes in oxygen consumption of the yellowtail *Seriola quinqueradiata* due to feeding. *Nippon Suisan Gakkaishi*. 58(7): 1383- 1383.

Gasca-Leyva, E., C.J Leòn, J.M. Hernández y J.M Vergara. 2003. Bioeconomic analysis of the impact of the location of gilthead seabream (*Sparus aurata*) cultivation. En: *Open Ocean Aquaculture*. C.J. Bridger y B.A. Costa Pierce (Eds.): 325-329.

Ortega, A., F. Linares, J.L. Rodríguez, N. Ruiz y R. Figueiro. 1977. Experiencias de engorde de rodaballo (*Psetta maxima*, L.) en jaulas. En: *Actas del VI Congreso Nacional de Acuicultura*: 885-890.

Sinderman, C. J. 1970. *Principal diseases of marine fish and shellfish*. Academic Press. Londres; Nueva York: 870 pp.

Agradecimientos

Se insertarán los agradecimientos que se estimen oportunos.